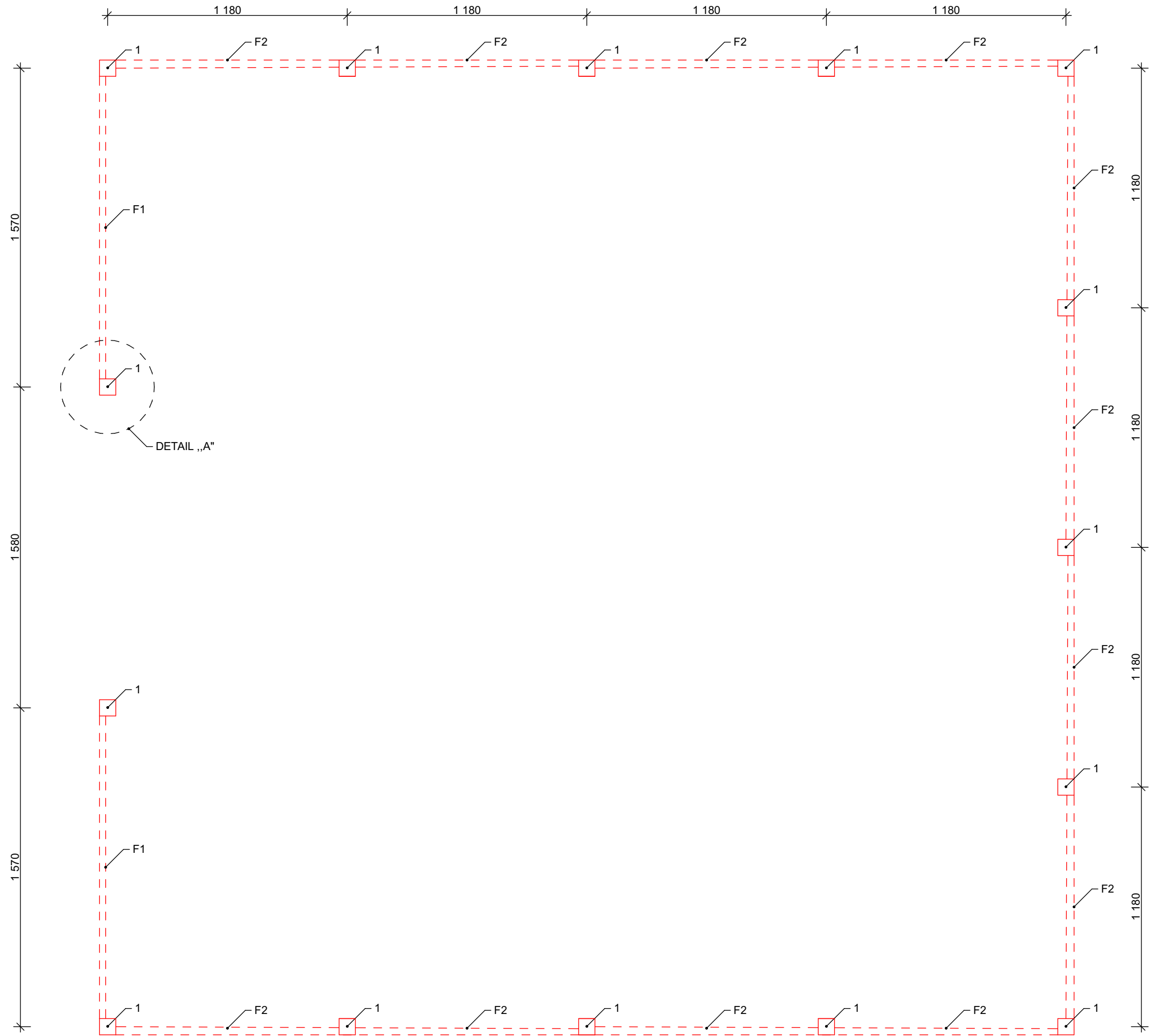
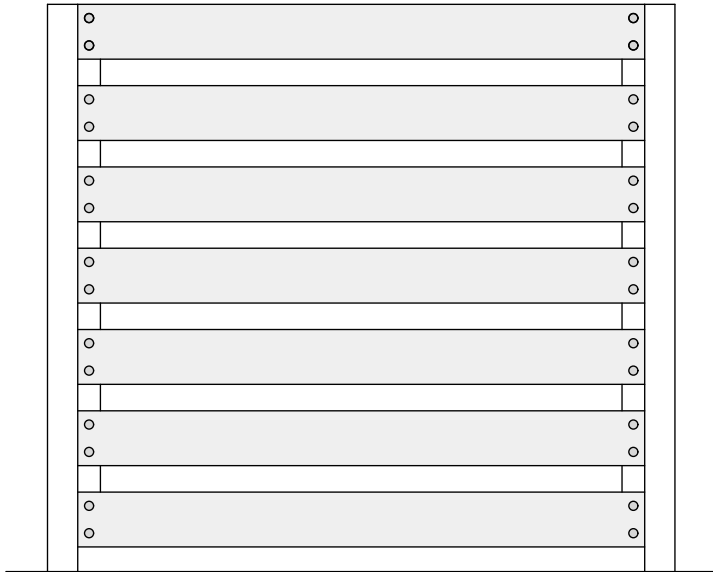


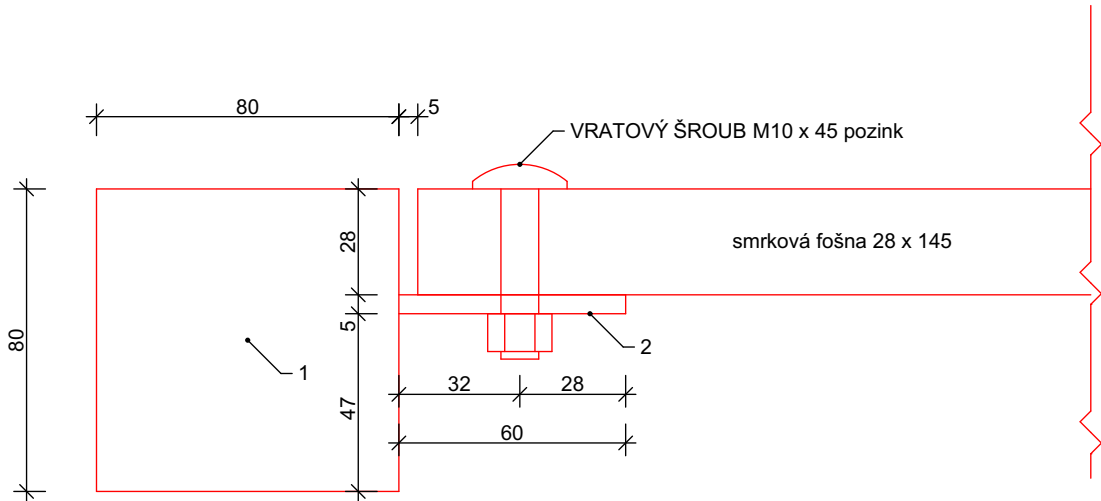
PŮDORYS



POHLED



DETAIL „A“ - měřítko 1:2



VÝPIS KOVOVÝCH MATERIÁLŮ

Č.P.	PROFIL	DÉLKA (m)	KS	CELKOVÁ DÉLKA (m)	HMOTNOST (kg/m)	CELKEM HMOTNOST (kg)
1	JEKL 80 x 80 x 3	2,350	15	35,25	7,07	249,21
2	PLOCHÁ OCEL 60 x 5	1,435	28	40,18	2,36	94,82
3	PLOCHÁ OCEL 80 x 5	0,080	15	1,20	3,17	3,80
CELKEM						347,83

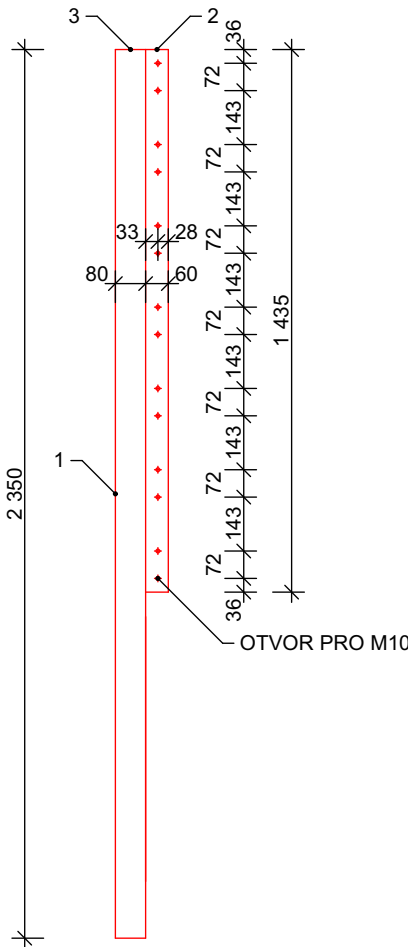
VÝPIS DŘEVĚNÝCH MATERIÁLŮ




OZN.	TYP	MATERIÁL	ROZMĚR (mm)	DÉLKA (m)	POČET (ks)
F1	FOŠNA	SMRK	28 x 145	1,48	14
F2	FOŠNA	SMRK	28 x 145	1,09	84

POZNÁMKA:

- JEKLY BUDOU MÍT POVRCHOVOU ÚPRAVU ŽÁROVÉ ZINKOVÁNÍ
- OPLÁŠTĚNÍ - SMRKOVÁ FOŠNA 28 x 145 mm, NÁTĚR LAZURA (RAL 7044)
- MEZERY MEZI DESKAMI 70 mm
- V MÍSTĚ UPEVNĚNÍ FOŠEN VE SLOUPCÍCH VYVRTAT OTVORY PRO VRATOVÉ ŠROUBY M10
- KOTEVNÍ SLOUPKY BUDOU NA POVRCHU ZASLEPENY PLECHEM tl. 3 mm
- DETAIL UKOTVENÍ SLOUPKŮ VIZ VÝKRES D.101.5

KOTEVNÍ SLOUPEK



Veškeré informace na tomto výkrese jsou duševním vlastnictvím Ing. Davida Klimšů, jejich použití nebo odevzdání třetí osobě je možné pouze s písemným souhlasem autora.			<div>Ing. David Klimša projekční činnost</div> <div>Prostřední Bludovice 133 739 37 Horní Bludovice e-mail: davidklimsa@seznam.cz tel.: +420 732 539 760</div>	
Zodpovědná osoba	Kontroloval	Vypracoval		
Ing. David Klimša	Ing. Miroslav Skupník	Ing. David Klimša		
				
Razítko, podpis	Název projektové dokumentace Úprava, rekonstrukce nebo vybudování zpevněných ploch pro stanoviště kontejnerů na území statutárního města Frýdek-Místek - I. J. Pešiny naproti 322		Formát	4 x A4
Název stavebního objektu SO 101 Zpevněná plocha			Datum	leden/2025
			Stupeň	DŮS + DPS
			č. zakázky	DK10/2022
Název výkresu Konstrukce stěny			Měřítko	č. výkresu
Autorizovaný inženýr ČKAIT 1103927 Ing. David Klimša			1:20	D.101.4